

CULTURA-ESPECTACLE

PATRIMONI

La companyia ACESA restaurarà part de l'església de Sant Esteve de Tordera

Es rehabilitaran la façana oest i el campanar d'aquest edifici torderenc

FRANCESC SANTIAGO

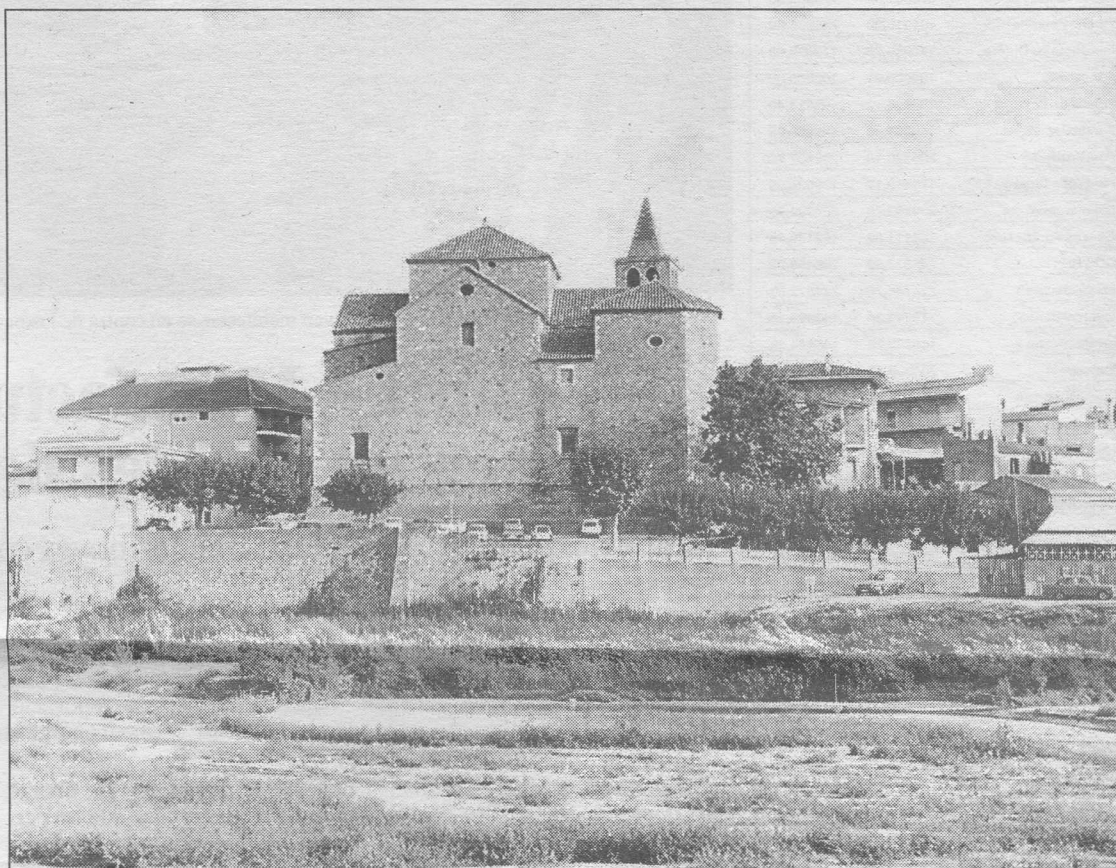
■ **Tordera.**— El campanar de l'església parroquial de Tordera, un dels monuments històrics i culturals més importants de la població, es podrà tornar a visitar gràcies a les obres

de restauració que s'hi faran, fruit d'un conveni signat entre l'Ajuntament i la companyia concessionària de l'A-19, ACESA. Les obres estan pressupostades en 16 milions de pessetes, si bé ACESA només en pagarà 10. A més d'a-

dequar el campanar també es rehabilitarà la façana oest de l'església de Sant Esteve. L'inici de les obres encara no s'ha concretat perquè tot just ara s'ha signat el conveni. Pròximament, l'obra sortirà a concurs públic i s'adjudicarà.

La companyia concessionària de l'autopista del Maresme, ACESA, té l'obligació de destinar l'1 per cent del pressupost total de l'A-19 a finançar obres de conservació, restauració, excavació o adquisició de béns d'interès cultural. A Tordera, ACESA i l'Ajuntament s'han posat d'acord per rehabilitar i consolidar el campanar i la façana oest de l'església de Sant Esteve, un dels monuments històrics i culturals més importants de la vila maresmenca. Les obres estan pressupostades en 16 milions de pessetes, tot i que ACESA només en pagarà 10. De totes maneres, l'Ajuntament espera que, quan ACESA faci la prolongació de l'A-19 fins passat el pont del riu Tordera, s'acabi de fer l'aportació econòmica que falta i les obres quedin completament acabades. L'alcalde, Joan Carles Garcia, està convençut que quan les obres surtin a concurs públic per tal de ser adjudicades «el pressupost anirà a la baixa i, per tant, la diferència entre l'aportació d'ACESA i el cost de la rehabilitació del campanar no serà gaire elevat». Les obres de restauració serviran, un cop estiguin enllestides, per obrir al públic el campanar, que actualment no es pot visitar a causa del seu mal estat. Garcia va destacar el gran valor que té fer ara aquestes obres, que també inclouen una actuació a les campanes. D'aquesta manera, les quatre campanes podran funcionar per mitjà d'un sistema informàtic, fet que afavorirà la seva utilització i es podrà fer sonar més sovint.

Les campanes de Tordera també tenen una llarga història a les seves esquenes. La campana grossa, que pesa uns 1.000 quilograms i té un diàmetre de 110 centí-



L'església de Sant Esteve de Tordera és romànica i va ser reconstruïda els segles XVI i XVIII. Foto: EL PUNT.

metres, va ser construïda l'any 1657 i, a més, és coneguda amb el nom d'*Isidre*. Per la seva banda, l'origen de la campana mitjana, anomenada *Nostra Senyora de Gràcia*, cal buscar-lo uns anys més tard, el 1831. A més d'aquestes, dalt del campanar també hi ha dues campanes de dimensions més reduïdes i amb un pes aproximat d'uns 100 quilograms. Segons l'alcalde, «la rehabilitació del campanar i el fet que després de les obres ja es podrà visitar és un

motiu d'orgull per a tots els torderencs». Les obres no tenen encara data d'inici, atès que tot just ara s'ha aprovat el conveni entre l'Ajuntament i ACESA que permetrà desenvolupar l'actuació. Pròximament, l'obra sortirà a concurs públic i, posteriorment, s'adjudicarà.

L'església parroquial de Sant Esteve de Tordera, que ja va ser esmentada per primer cop el 977, és d'origen romànic i va ser reconstruïda els segles XVI i XVIII.

L'església de Sant Esteve no és l'únic monument romànic que té Tordera, tot i que encara perviuen les runes del monestir de Roca-Rossa, que és d'aquest mateix estil. Precisament, a l'hora de plantejar quin monument s'havia de rehabilitar, l'Ajuntament també es va plantejar que ACESA financés la reconstrucció del monestir de Roca-Rossa, tot i que finalment es va preferir fer l'actuació al campanar de l'església de Sant Esteve.